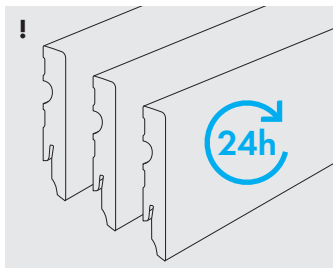


# INSTRUKCJA MONTAŻU

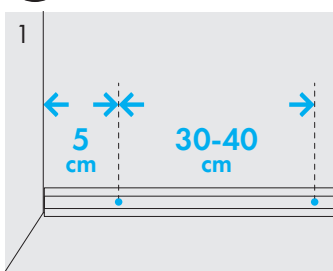
## INTENSE/ ELEGANCE



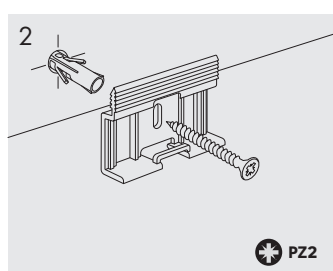
### UWAGA!

Listwy muszą być sezonowane w pomieszczeniu w którym będą montowane min. 24 godz.

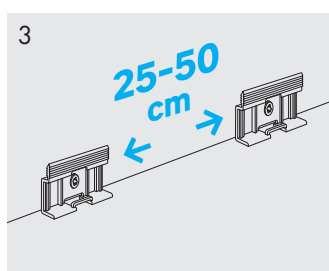
### MONTAŻ LISTWY NA KLIPS



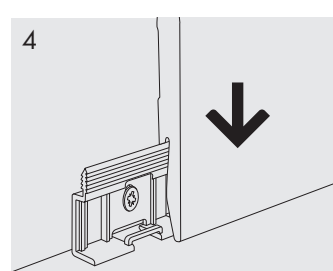
Przyłóż klips do ściany i oznacz środek otworu na kółko.



Wywierć otwór i przykręć klips wkrętem do ściany.

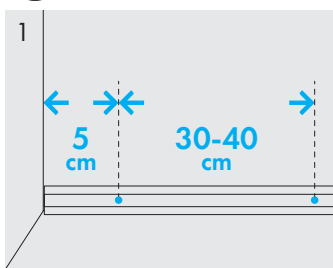


Zamocuj klipsy w odpowiednich odstępach.

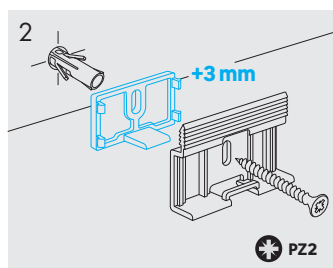


Nałóż od góry listwę na klips i mocno dociśnij.

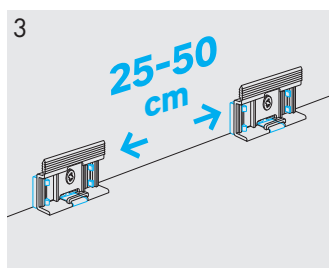
### MONTAŻ LISTWY NA KLIPS Z PODKŁADKĄ DYSTANSOWĄ



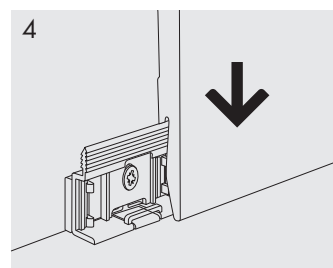
Przyłóż klips do ściany i oznacz środek otworu na kółko.



Wywierć otwór i przykręć klips z podkładką dystansową wkrętem do ściany.

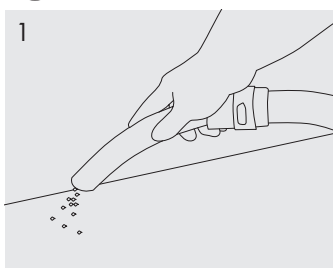


Zamocuj klipsy z podkładkami dystansowymi w odpowiednich odstępach.

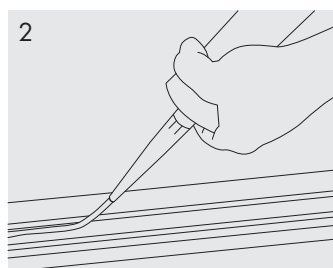


Nałóż od góry listwę na klips i mocno dociśnij.

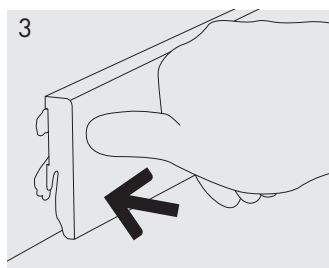
### MONTAŻ LISTWY NA KLEJ



Przygotuj podłoże, które musi być odpylone, suche i odtłuszczone.



Nałóż klej montażowy z tyłu listwy.



Dociśnij mocno listwę do ściany.



### CEZAR

ul. Strefowa 2  
19-300 Ełk, Poland  
tel. +48 87 620 99 00  
www.cezar.eu



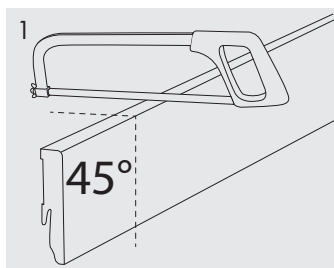
Wady widoczne przed zamontowaniem (kolor, wzór, kształt, wymiary), lub wynikające z samego montażu po zamontowaniu, nie mogą być przyczyną sporów reklamacyjnych z producentem!

# INSTRUKCJA MONTAŻU

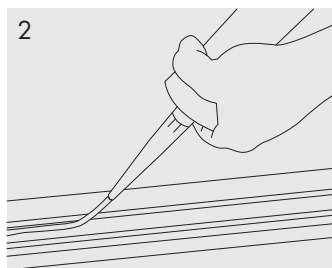
## INTENSE/ ELEGANCE



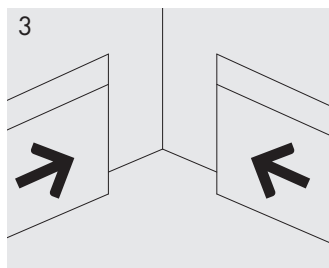
### NAROŻNIK WEWNĘTRZNY - MONTAŻ BEZ AKCESORIÓW



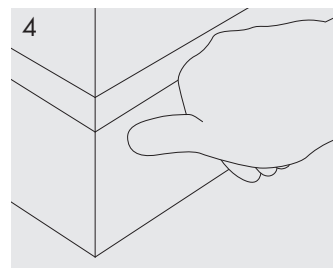
1 Przytnij listwę pod kątem 45°.



2 Nałóż klej montażowy z tyłu listwy.

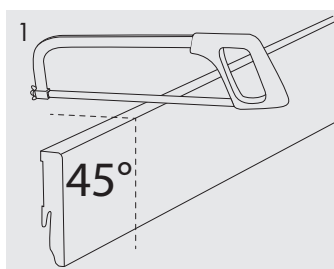


3 Przyklej listwy w narożniku do przygotowanej do klejenia ściany.

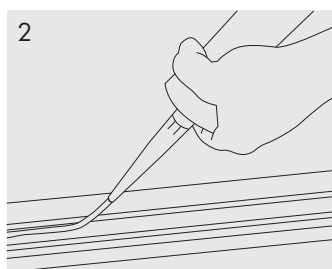


4 Mocno dociśnij listwy do ściany.

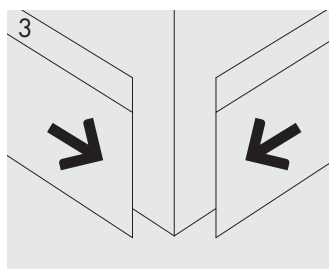
### NAROŻNIK ZEWNĘTRZNY - MONTAŻ BEZ AKCESORIÓW



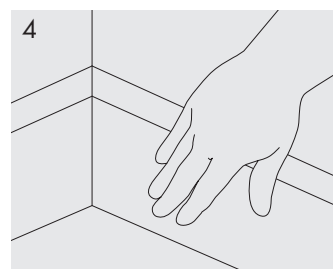
1 Przytnij listwę pod kątem 45°.



2 Nałóż klej montażowy z tyłu listwy.

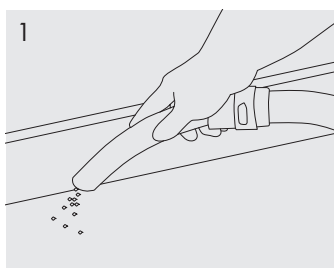


3 Przyklej listwy w narożniku do przygotowanej do klejenia ściany.

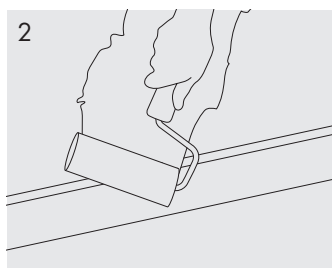


4 Mocno dociśnij listwy do ściany.

### MALOWANIE LISTEW Z MDF



1 Przygotuj listwę do malowania, która musi być sucha i odpylona.



2 Listwę można malować na dowolny kolor razem ze ścianą.

