

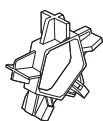
INSTRUKCJA UŻYTKOWANIA

Cezar®

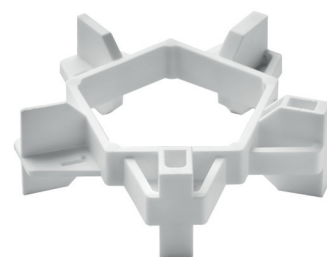
PERFEKCJA W KAŻDYM CALU

Multispacer

ŁĄCZY 4 PŁYTKI



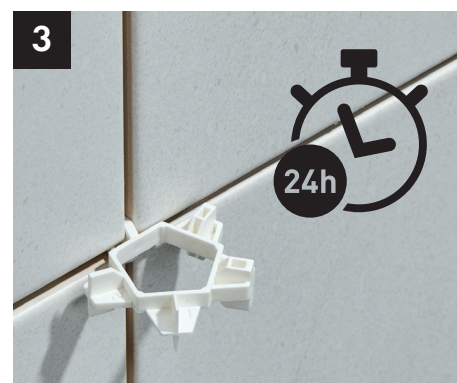
1 / 2 / 3 / 4 / 5 mm



1 Przyklej płytki ceramiczne do ściany lub podłogi za pomocą odpowiedniego kleju.



2 Umieść pomiędzy 4 płytkami Multispacer X wybierając odpowiednią wielkość dylatacji oznaczoną na Multispacerze.



3 Pozostaw Multispacer X w szczelinie dylatacyjnej na 24 godziny lub do czasu pełnego wiązania kleju, wskazanego przez jego producenta.



4 Wyjmij Multispacer X ze szczeliny dylatacyjnej.



5 Oczyszczyć Multispacer X z resztek kleju szczotką.



6 Umieść Multispacer X w opakowaniu, będziesz mógł go wielokrotnie wykorzystać.



SUGEROWANE ZUŻYCIE 100 szt.

Multispacerów

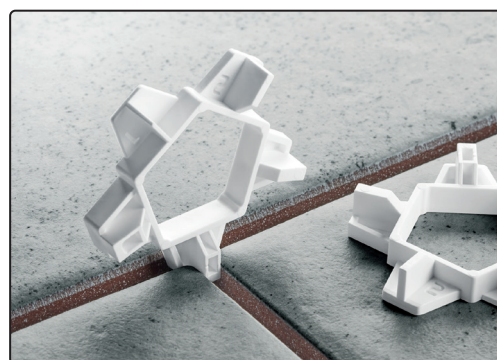


10x10	100 szt.	0,7 m ²
10x20	100 szt.	1,4 m ²
20x20	100 szt.	2,9 m ²
20x60	100 szt.	8,3 m ²
30x30	100 szt.	6,3 m ²
30x60	100 szt.	12,5 m ²
45x45	100 szt.	14,3 m ²
60x60	100 szt.	25 m ²
80x80	100 szt.	33,3 m ²
15x90	100 szt.	9,1 m ²
20x120	100 szt.	16,7 m ²
60x120	100 szt.	50 m ²

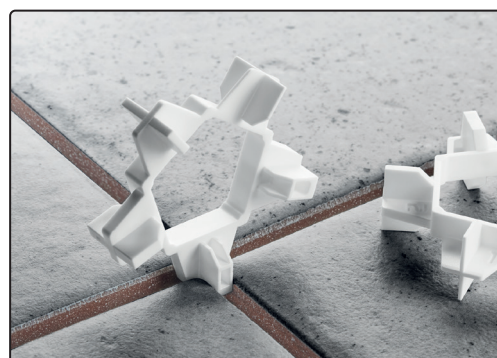
ELEMENTY SYSTEMU DO MONTAŻU PŁYTEK



Multispacer 
łączy 2 płytki



Multispacer 
łączy 3 płytki



Multispacer 
łączy 4 płytki